



!!! Information !!!

Belagseinbau und Vorbereitung des Dammweges Alchenflüh

Sehr geehrte Damen und Herren

Die **Belagsarbeiten** für den Dammweg sind ab **Mittwoch, 13.4.2023 bis ca. Freitag, 21.4.2023** angesetzt.
Es wird der komplette Strassenoberbau saniert.

Je nach Liegenschaft kann die Zufahrt nicht mehr mit dem Auto gewährleistet werden. Dies ist auf der Rückseite auf dem Plan markiert. Die provisorische Baupiste ist jederzeit passierbar.

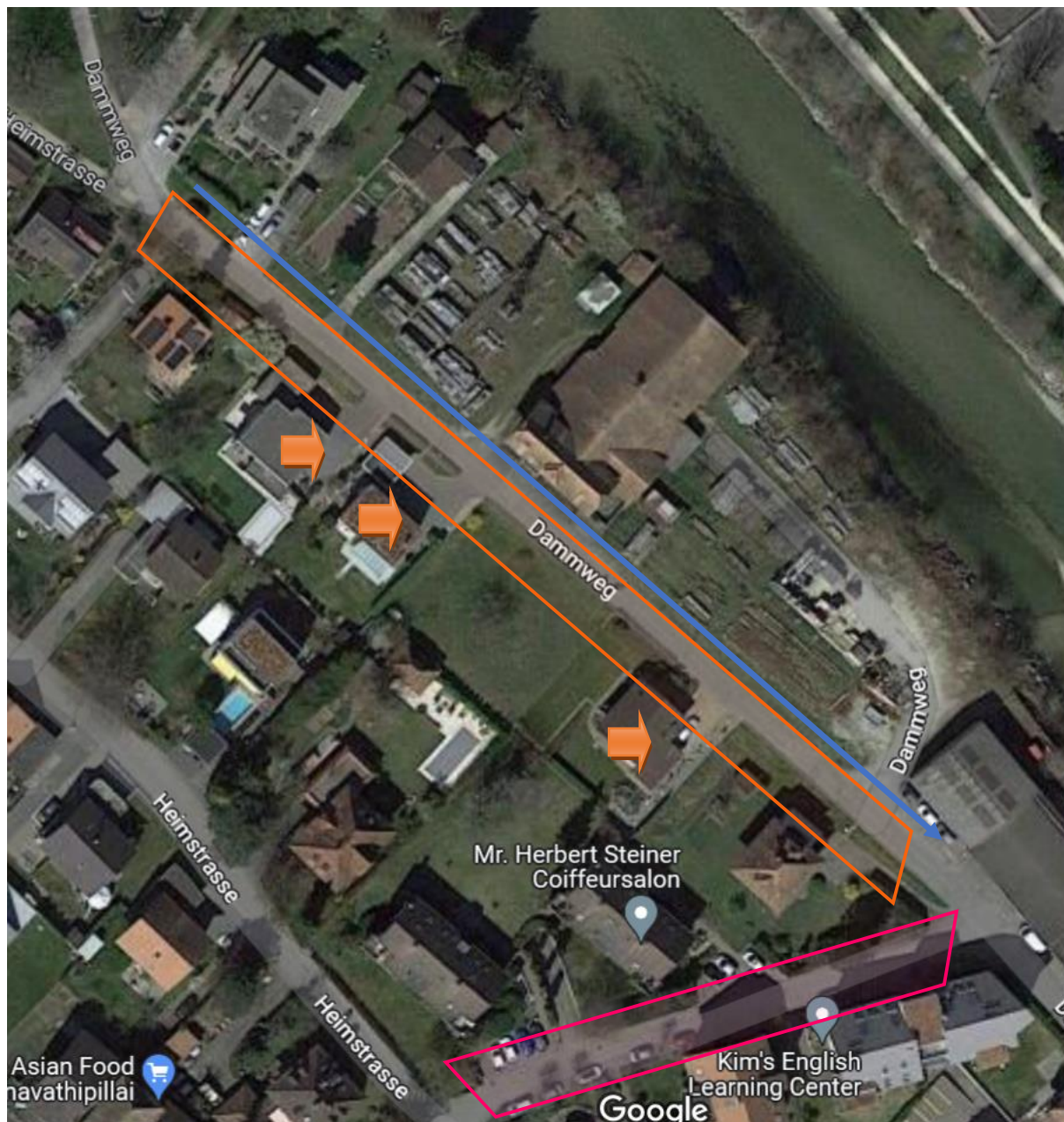
Es muss mit kleineren Einschränkungen gerechnet werden.

Die Liegenschaften sind zu Fuss oder mit dem Velo erreichbar.

Für Fragen wenden Sie sich bitte an den Bauführer Daniel Ramseier
079 23 901 98.

Wir danken für Ihr Verständnis und hoffen auf eine gute Zusammenarbeit.

Mit freundlichen Grüßen



Dammweg: Der Dammweg wird in diesem Bereich neu erstellt. Die Anwohner der drei Liegenschaften (orange Pfeile) müssen die Fahrzeuge vorübergehend im Amselweg parkieren.

Amselweg: Vorübergehende Parkmöglichkeit am Strassenrand (bitte Ausfahrten freihalten).

Prov. Baupiste (blauer Pfeil): Die provisorische Baupiste ist für die Liegenschaften auf dieser Strassenseite passierbar. Ausserdem ist der Fuss- und Veloverkehr jederzeit über die provisorische Baupiste gewährleistet. Es muss mit Behinderungen und kleinen Einschränkungen gerechnet werden.