

# Anwohnerinfo

## Modernisierung Bahnhof Kirchberg-Alchenflüh

März 2023

Sehr geehrte Anwohnerinnen und Anwohner

Seit Mitte Januar wird rund um den Bahnhof wieder gebaut, vornehmlich entlang des Gleises 2. Die Rampen- und Treppenaufgängen sind inzwischen betoniert. Die Perronanlage und das Perrondach befinden sich im Bau. Ab April verlegen wir das neue Abstellgleis beim Verladeplatz und montieren die zugehörigen Fahrleitungsanlagen. Zuletzt sind umfangreiche Belagsarbeiten bei der Durchfahrtstrasse durchzuführen.

Leider müssen wir auch in diesem Jahr diverse Arbeiten während der Nacht durchführen.

### Nachtarbeiten mit Lärmemissionen

- Nächte Mo/Di, 27./28.3. – Fr/Sa, 31.3./1.4., 20.00 – 06.00 Uhr  
Spülen Sickerleitungen und Böschungsarbeiten Fröschere
- Nächte Mo/Di, 3./4.4. – Mi/Do, 5./6.4., 20.00 – 06.00 Uhr
- Nächte Di/Mi, 11./12.4. – Fr/Sa, 14./15.4., 20.00 – 06.00 Uhr  
jeweils Fahrleitungsarbeiten Gleis 2
- Nächte Mi/Do, 19./20.4. – Fr/Sa, 21./22.4., 20.00 – 06.00 Uhr
- Nächte Mo/Di, 24./25.4. – Mi/Do, 26./27.4., 20.00 – 06.00 Uhr  
jeweils Gleisbauarbeiten Abstellgleisanlage
- Nächte Mo/Di, 1./2.5. – Fr/Sa, 5./6.5., 20.00 – 06.00 Uhr  
Fahrleitungsarbeiten Abstellgleisanlage

### Betriebliche Einschränkungen

An folgenden Tagen werden ab 20.40 Uhr bis Betriebsschluss die Züge zwischen Burgdorf und Aefligen durch Busse ersetzt.

Mo, 27.3. – Fr, 31.3. / Mo, 3.4. – Mi, 5.4. / Di, 11.4. – Fr, 14.4.

Mi, 19.4. – Fr, 21.4. / Mo, 24.4. – Mi, 26.4. / Mo, 1.5. – Fr, 5.5.

Bitte beachten Sie den Onlinefahrplan und die Beschilderung vor Ort.

Bis Ende Juli sind die Bauarbeiten abgeschlossen und wir freuen uns, den neuen Bahnhof der Bevölkerung zu übergeben.

Freundliche Grüsse  
BLS Netz AG

### Haben Sie Fragen?

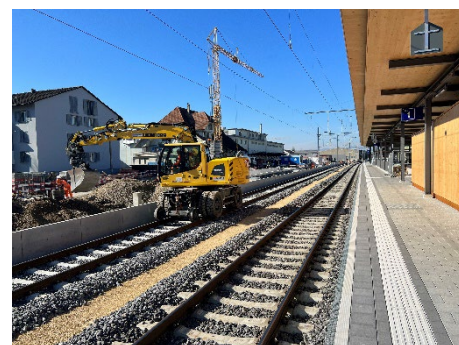
Der BLS Kundendienst ist täglich zwischen 7.00 und 19.00 Uhr für Sie da.

Sie erreichen uns unter:  
+41 (0)58 327 31 32  
oder [bls.ch/kundendienst](https://bls.ch/kundendienst)

Infos zum Bauprojekt:  
[bls.ch/kirchberg-alchenflueh](https://bls.ch/kirchberg-alchenflueh)



Hier entsteht der Platz für das Be- und Entladen der Bauzüge



Die BLS erstellt die Perronanlage am Gleis 2