

Anwohnerinfo

Umbau Bahnhof Kirchberg-Alchenflüh

September 2021

Sehr geehrte Anwohnerinnen und Anwohner

Das neue Technikgebäude vis-a-vis der Firma Bieri Landmaschinen steht kurz vor der Fertigstellung. Anschliessend baut die BLS die elektronischen Komponenten für das neue Stellwerk ein. Auf dem Bahnhofplatz beginnen ab 4. Oktober die Vorbereitungen für die Bauarbeiten an den neuen Gleis- und Perronanlagen. Hierzu wird das Gelände um den Güterschopf und die Schrebergärten grosszügig abgeschrankt. Ab Ende Oktober wird der Güterschopf abgerissen und im Lyssachsachen, im Bereich der Kebag und der Firma Anapharm, diverser Baupisten vorbereitet.

Grundeigentümer deren Grundstück direkt von den Bauarbeiten betroffen sind, werden von der BLS und der Bauleitung vorgängig persönlich kontaktiert.

Betriebliche Einschränkungen

Bis Ende Oktober 2021 sind keine bahnbetrieblichen Einschränkungen geplant. Die Züge verkehren gemäss Fahrplan. Am Freitag, 29. Oktober 2021 schliessen das Reisezentrum und der Kiosk. Anschliessend wird das Kioskgebäude abgerissen, um Platz für den Bau der neuen Personenunterführung zu schaffen. Ende Oktober wird zu diesem Zweck im Bereich des Vordaches zwischen Bahnhofgebäude und Restaurant Bahnhof die provisorische Kundeninformation mit Billett- und Selectaautomat installiert. Die Veloabstellplätze werden verschoben. Bitte beachten Sie die Signalisationen vor Ort.

Ende Oktober informieren wir Sie über die Bauarbeiten bis Ende Jahr, welche teilweise auch in der Nacht durchgeführt werden müssen.

Freundliche Grüsse
BLS Netz AG

Haben Sie Fragen?

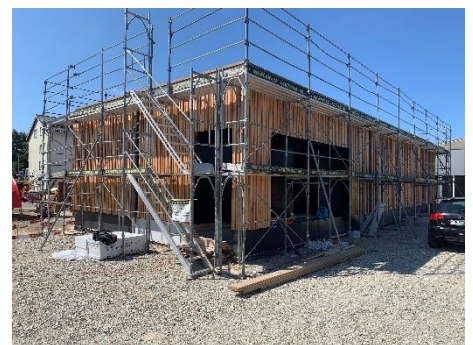
Der BLS Kundendienst ist täglich zwischen 7.00 und 19.00 Uhr für Sie da.

Sie erreichen uns unter:
+41 (0)58 327 31 32
oder bls.ch/kundendienst

Infos zum Bauprojekt:
bls.ch/kirchberg-alchenflueh



Künftiger Zugang Seite Bahnhofplatz



Technikgebäude im Bau